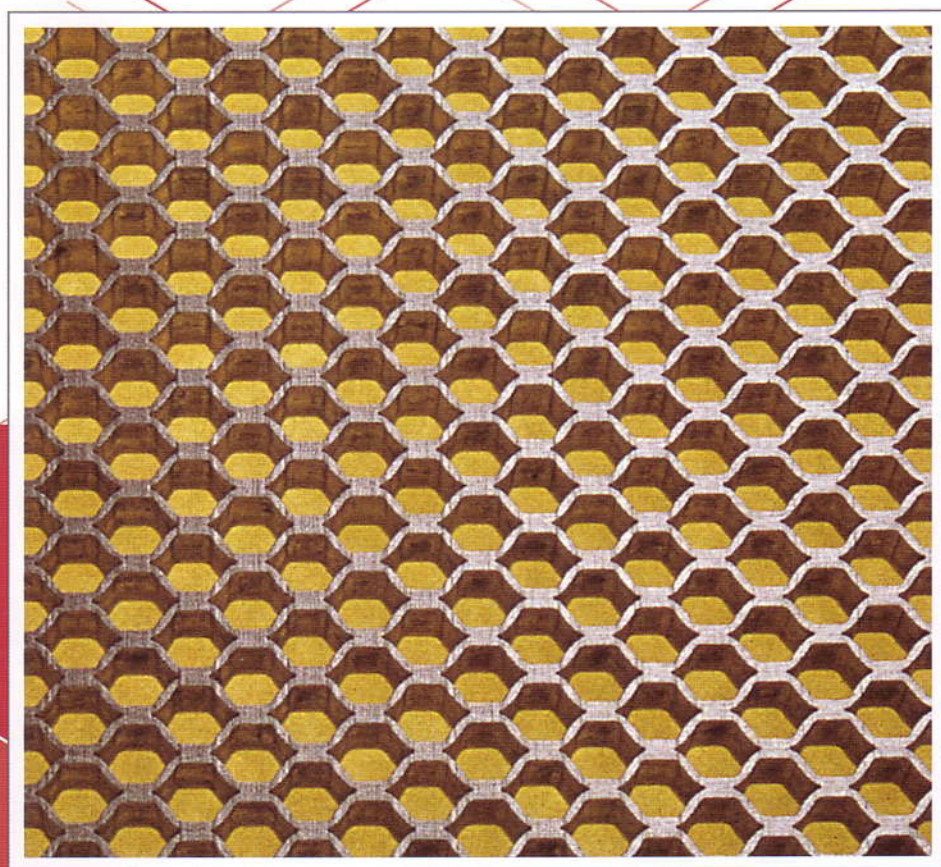


環境で世界をリードする

# SBH<sup>®</sup>

SHOWA BRAZING HONEYCOMB



環境で世界をリードする  
**世界品質先端材料**  
**SBH**

**SBH**<sup>®</sup>

SHOWA BRAZING HONEYCOMB

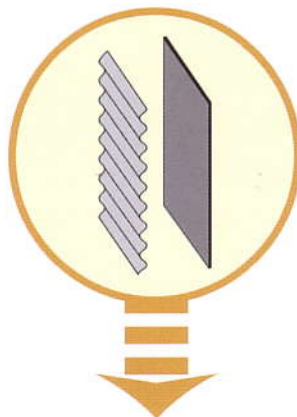
SBH とは、Showa Brazing Honeycombの略称で、ステンレスやニッケル基超合金などの耐熱合金を新しい接合方法(母材をろう付けにて接合)にてハニカム構造体に形成したものです。従来のハニカム構造体とは異なり、接着剤を用いていない為、高温での使用が可能となりました。この接合方法では、高温割れや、ひずみ時効割れの心配が少なく、また接合時の母材の変形を少量に押さえることができ、さらに複合形状部分の接合が可能となった為、ハニカム構造体を形成することが可能となりました。こうした技術によって得られた製品“SBH”は、自動車排気ガス浄化触媒用担体をはじめ、産業用触媒担体、整流用コア、航空宇宙機器部品、さらには原子力部品まで幅広い分野で使用されています。



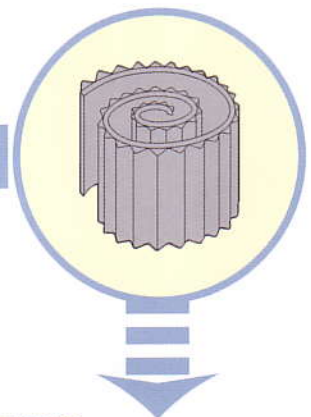
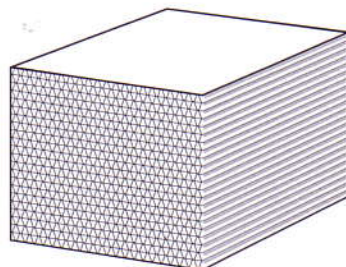
**特長**

- ハニカムコアの接合は、Ni基ろう材でろう付けされ、**耐熱性、耐蝕性**に優れています。
- ハニカムコアの形状、箔材質は使用条件により**任意に選択**できます。
- ハニカムコアおよび外筒材のろう付けされた**一体構造の担体**と、ハニカムコア部だけろう付けされた担体と**任意に選択**できます。

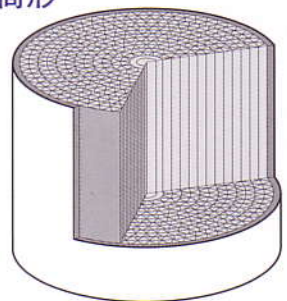
**製品形状と工程**

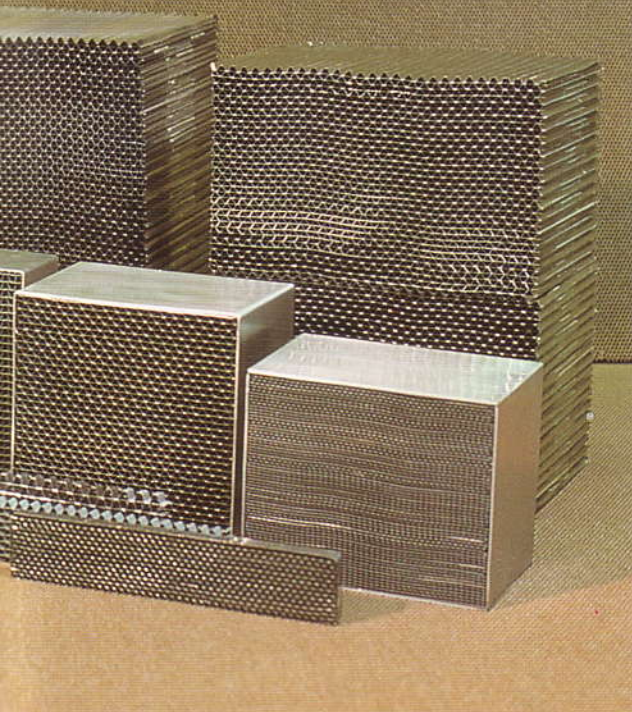


●角形



●円筒形





### セル密度

注) セル密度:  
ハニカム目の大きさを  
セル密度と呼んでいます。

※写真は原寸サイズです。



10 cpsi



30 cpsi



40 cpsi



70 cpsi



100 cpsi



200 cpsi



300 cpsi



400 cpsi

### 特性

材質	ステンレス							
ろう材	ニッケル基ろう材							
セル形状								
*セル密度 (個/in <sup>2</sup> )	10	30	40	70	100	200	300	400
aセル高さ (mm)	8	4.5	3.6	2.8	2.4	1.6	1.35	1.15
箔厚 (mm)	0.05							
開口率 (%)	98	97	96	95	95	93	91	90
幾何学的表面積理論率 (cm <sup>2</sup> /cm <sup>3</sup> )	6	8	12	17	18	25	29	32

※製造可能セル密度:10、30、40、70、100、200、300、400、セル/in<sup>2</sup>の範囲内で可能です。

### 製品の呼称

## SBH10-09R

#### セル密度

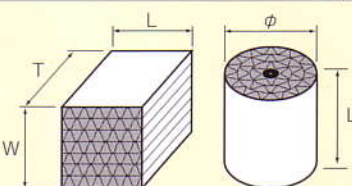
10=100セル/in<sup>2</sup>  
04= 40セル/in<sup>2</sup>

#### ハニカム容量

09=90cc  
36=360cc

#### 断面形状

R=円筒形  
S=角形



### 製品製造可能サイズ(加工可能範囲)

#### 円筒形の場合 単位(mm)

- 外径(φ) : 30~2000
- 長さ(L) : 5~150

#### 角形の場合 単位(mm)

- 縦(W)×横(L) : 20×20~1400×1400
- 高さ(T) : 5~150

### 応用例

#### 整流用

- 流量計(液体) ●紡織用
- ロケットエンジンダクト

#### 熱交換器用

- コージェネレーションシステム

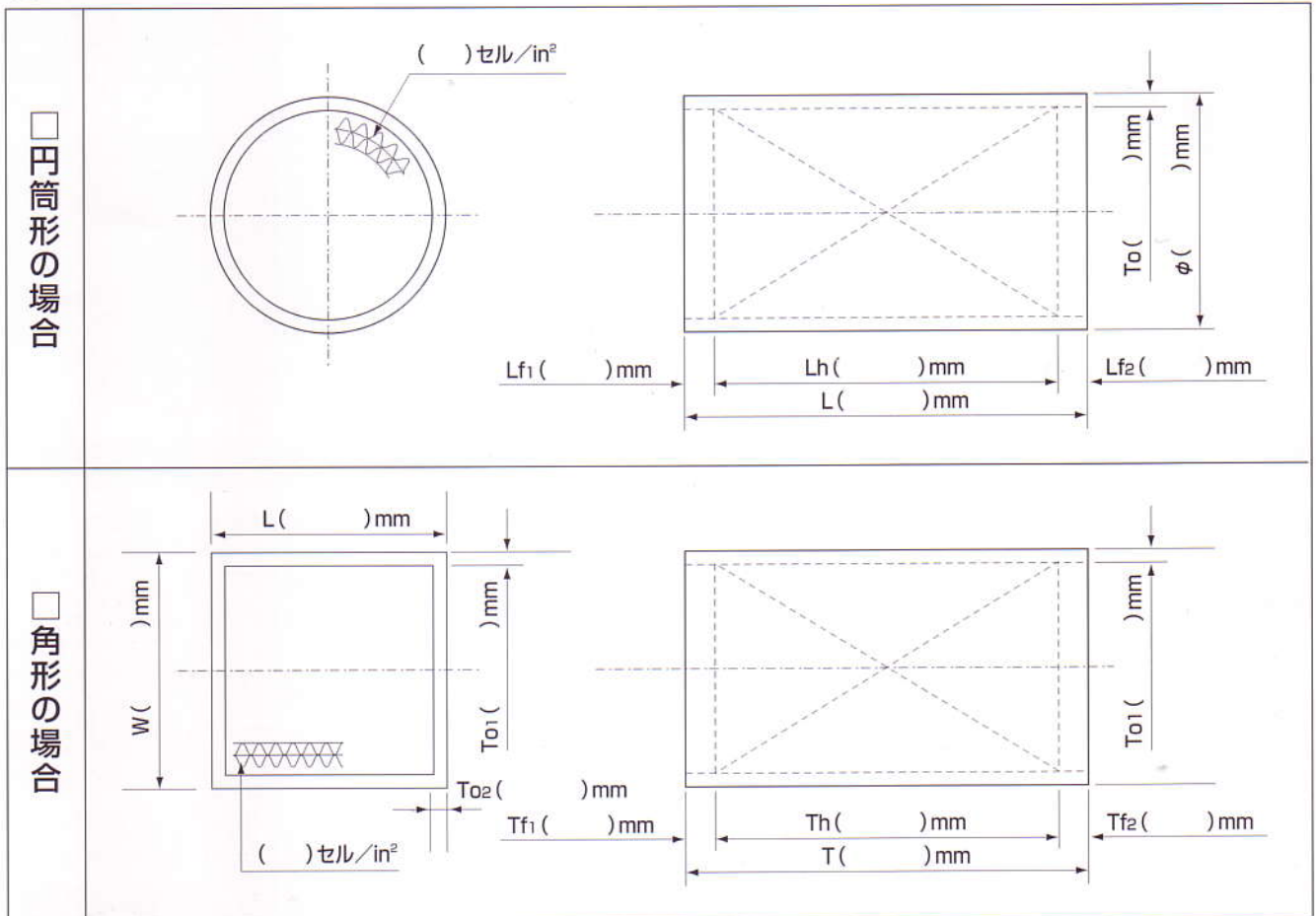
## ご紹介・ご注文に際して・・・

ご紹介・ご注文に際しては次の点を詳しくお知らせ下さるようお願い申し上げます。  
又、ファクシミリでも受け付けていますので下記事項ご記入の上、ご送付ください。受託次第ご連絡申し上げます。

### 1 用途および使用条件

--	--

### 2 形状(円筒形か角形)、および寸法(厚さ×幅×長さ)



SBHのご利用に当っては、使用目的、使用条件により最も適した箔材及びろう材を選ぶことが重要で、それによってより一層SBHの持つ特性を発揮させることができます。従いまして、ご注文の際は是非弊社へご紹介下さるようお願い申し上げます。

## 昭和飛行機工業株式会社

本 社 〒160-0023 東京都新宿区西新宿1丁目13番地12号  
 営 業 部 (西新宿昭和ビル6F)  
 TEL 03-3347-0603 FAX 03-3347-0617  
 札幌営業所 〒060-0062 札幌市中央区南2条西10丁目1番地4号  
 (第二サントービル)  
 TEL 011-22-0071 (代表) FAX 011-222-0074  
 仙台営業所 〒980-0811 仙台市青葉区二日町4-26  
 (リパティハウス二日町)  
 TEL 022-213-1071 FAX 022-213-1072  
 名古屋営業所 〒460-0003 名古屋市中区錦1丁目17番地13号  
 (名興ビル)  
 TEL 052-204-2180 (代表) FAX 052-204-2182  
 大阪営業所 〒592-0885 大阪市淀川区西中島5丁目13番9号  
 (新大阪森ビル)  
 TEL 06-6886-2930 (代表) FAX 06-6886-2931  
 広島営業所 〒730-0017 広島市中区鉄砲町5丁目21番地  
 (協栄生命広島鉄砲町ビル)  
 TEL 082-211-1115 (代表) FAX 082-211-1116  
 工 場 〒196-8522 東京都昭島市田中町600番地  
 TEL 042-541-2118 (直通) FAX 042-543-6887  
 成 田 〒286-0825 千葉県成田市新泉20野毛平工業団地4-2  
 サービス工場 TEL 0476-36-1691

--	--