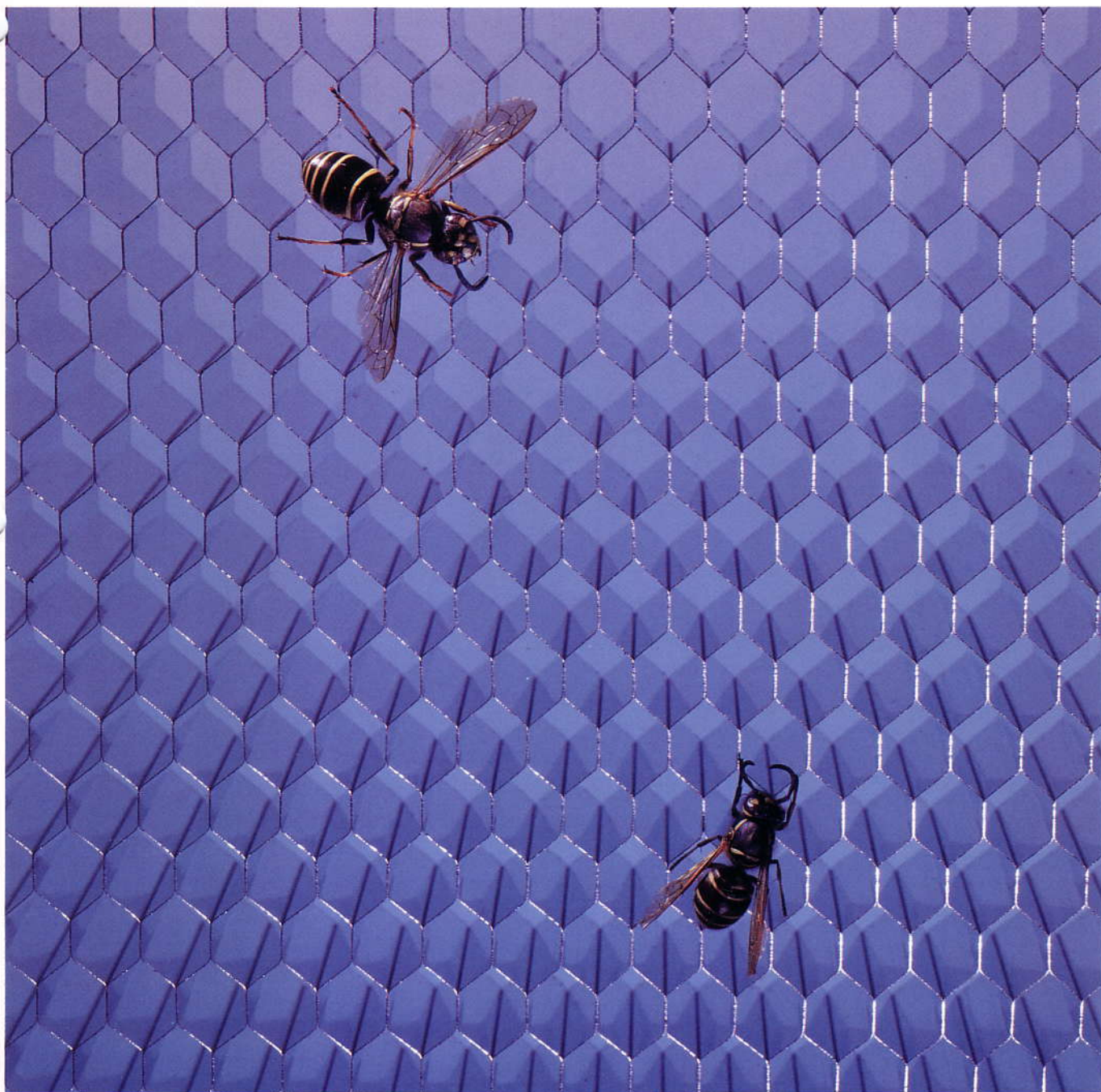


# HONEY LOUVER

ハニ・ルーバー

用途：天井ルーバー





# 六角形がうみだす独特の照明効果

ハニ・ルーバーは、アルミハニカムを利用した天井用のルーバーです。規則正しく並んだ六角形の模様が、室内照明をより自然に、効果的に活かしてくれます。その光のやさらかさ、なめらかさは、太陽光線と空気のことを思い出していただければ、わかりやすいでしょう。空気の層は、ストレートな太陽光線をやわらかく拡散しています。それが、青空という大きな光天井となっているのです。ハニ・ルーバーは、室内に自然の光をつくり出してくれる、すぐれた手段といえます。ハニカムそのものの六角形の美しさが、独特の照明効果とあいまって、理想的な空間をうみだします。



# ハニ・ルーバーの特長

- a. ハニ・ルーバーの光の透過率は95%以上。空気流通も非常にすぐれています。これは、アルミハニカムを利用した散光板であるため、ルーバー面積の大部分がセル空間となるからです。
- b. ハニ・ルーバーは、天井に設置されている空調ダクト、スプリンクラーなどの機能を損うことなく、照明効果を高めます。これは、セルが開放されているからこそ。さらに空気流通が自由なので、冷却効果も良くなり、蛍光灯もグンと長もちします。
- c. ハニ・ルーバーは耐食アルミ合金製。錆びず、帯電によるホコリの付着もなく、蛍光灯の雑音電波を吸収する働きも合わせ持ちます。
- d. ハニ・ルーバーは、とても軽量。取り付けも、簡単な下地金具でOKです。
- e. ハニ・ルーバーの表面は白色つや消しペイント処理。まぶしさない、目にやさしい照明効果です。御指定により白色以外の塗装も可能です。

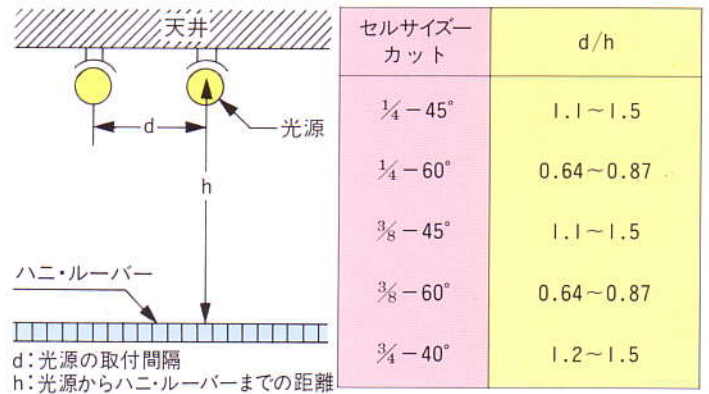
# ハニ・ルーバーの種類

ハニ・ルーバーには、セルサイズ(目の大きさ)・厚さ・仕上げなどにより、次のような種類があります。  
(寸法仕上げについては弊社までお問合せ下さい)

セルサイズ・カット	1/4	1/4	3/8	3/8	3/4	
	45°	60°	45°	60°	40°	
サイズ(mm)	W(巾)	MAX(参考) 590	//	//	//	//
	L(長さ)	MAX(参考) 1190	//	//	//	//
	T(厚さ)	6.0	11.0	9.5	16.5	16.5
重量(kg/m <sup>2</sup> )	0.90	1.64	0.95	1.65	0.85	

第1表

# ハニ・ルーバーと光源の位置

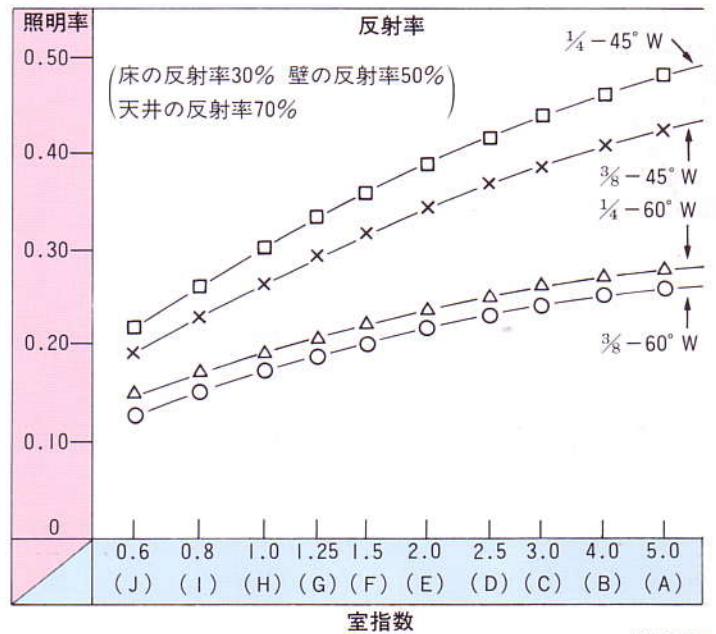


第2表-1

第2表-2

ハニ・ルーバーが最良の照明効果をあげるには、第2表の比率が必要です。この範囲内に設置できるようにご設計ください。

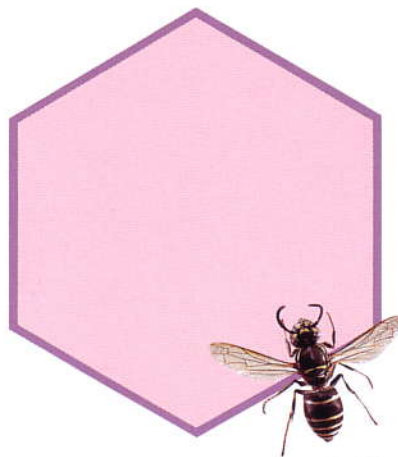
# 照明率測定結果の一例



第3表

# 適用例

ゴージャス、ゆとり、おだやかさ。ハニ・ルーバーは、そんなイメージを与えてくれます。さらに、不要な影、まぶしさを防ぐ画期的なルーバーです。目にもやさしいため、精密作業所・製図室・図書館などに。デパート・商店街などでは、いっそうディスプレイ効果を高めます。レストラン・ホテルのロビーでは柔らかいムードを創り出し、そのほか会議室・受付など、幅広い場所で照明効果を発揮します。



クロスズメバチ

地中に巣を作るため、地バチの俗称がある。  
幼虫は食用にもされ、  
現在でも、ハチの子として珍重されている。



## 昭和飛行機工業株式会社

本 社 〒160 東京都新宿区西新宿1丁目13番地12号  
 営 業 部 (西新宿昭和ビル10階)  
 ☎ 03-3347-0603 FAX 03-3347-0617

札幌営業所 〒060 札幌市中央区南2条西10丁目1番地4号  
 (第二サントービル)  
 ☎ 011-222-0071 (代表) FAX 011-222-0074

仙台営業所 〒980 仙台市青葉区二日町4-26  
 (リパティハイツ二日町)  
 ☎ 022-213-1071 FAX 022-213-1072

名古屋営業所 〒460 名古屋市中区錦1丁目17番地13号  
 (名興ビル)  
 ☎ 052-204-2180 (代表) FAX 052-204-2182

大阪営業所 〒532 大阪市淀川区西中島3丁目9番地13号  
 (大北ビル)  
 ☎ 06-308-3231 (代表) FAX 06-308-3201

広島営業所 〒730 広島市中区鉄砲町5丁目21番地  
 (共栄生命広島鉄砲町ビル)  
 ☎ 082-211-1115 (代表) FAX 082-211-1116

工 場 〒196 東京都昭島市田中町600番地  
 ☎ 0425-41-2118 (直通) FAX 0425-44-0104

成 田 〒286 千葉県成田市新泉20野毛平工業団地4-2  
 サービス工場 ☎ 0476-36-1691

代理店